

Werkzeugaufnahmen mit Polygonschaft ISO 26623-1

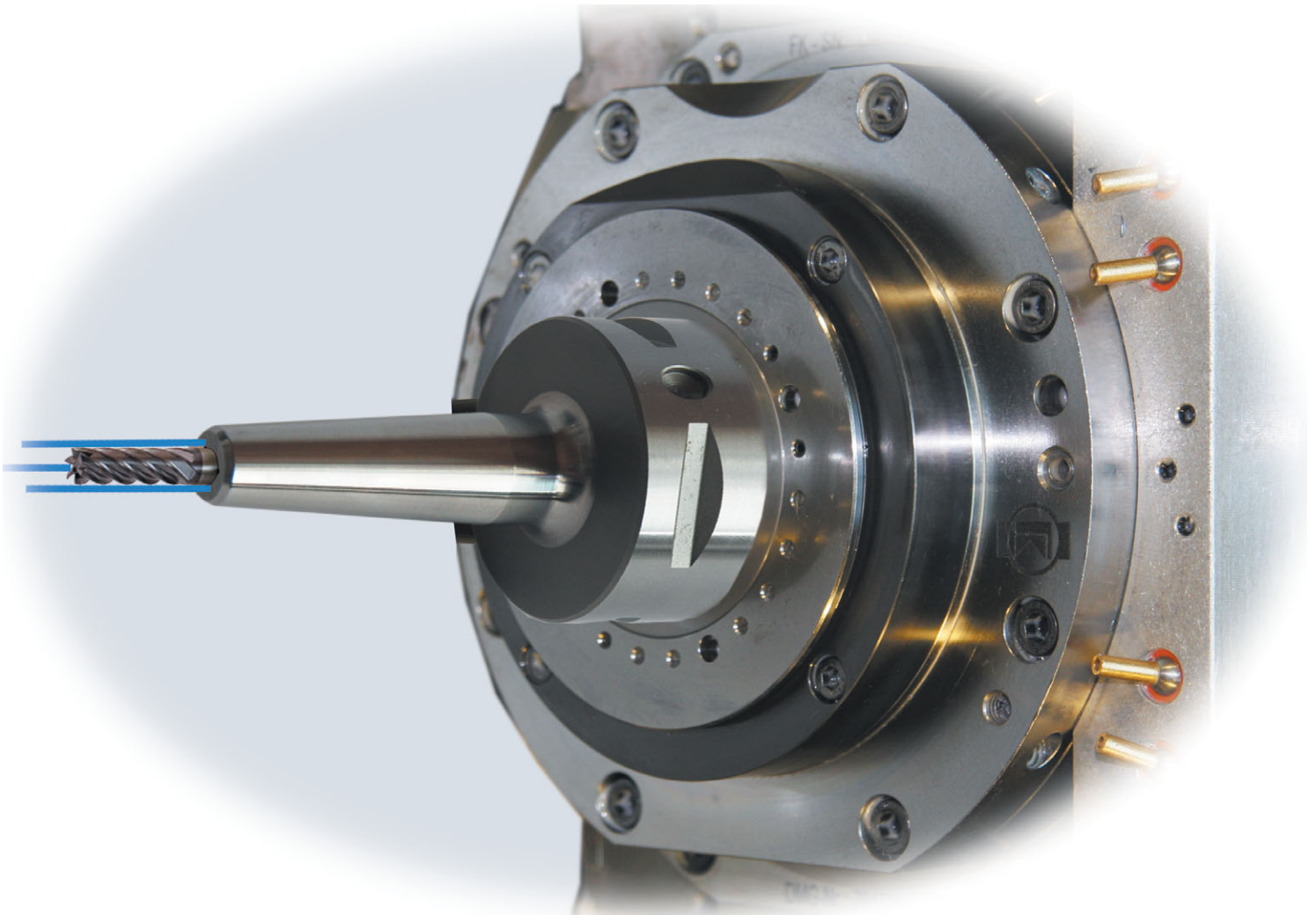
Toolholders with polygonal shank ISO 26623-1



Katalog Nr. 154
Catalogue No. 154

ISO 26623
C5 - Ø50
C6 - Ø63





Allgemeine Verkaufsbedingungen finden Sie auf unserer Homepage:
Visit our homepage for General Condition of Sales:

www.zuern-tools.de
info@zuern-tools.de

Werkstoff: Legierter Einsatzstahl mit einer Zugfestigkeit im Kern von min. 800 N/mm²

Material: Case hardened steel, tensile strength in the core min. 800 N/mm²

Ausführung: Einsatzgehärtet HRc 60 - 2 (HV 700 ± 50)
Härtetiefe 0,8 mm - 0,2
Brüniert und präzisionsgeschliffen

Execution: Case hardened HRc 60 - 2 (HV 700 ± 50)
Depth of case 0,8 mm - 0,2
Brown-finish end precision ground

Technische Änderungen vorbehalten

We reserve the right to make technical changes

Produktgruppe Product groups	Seite Page
Spannzangenfutter DIN 6499 / Zylinderschaftaufnahme Whistle-Notch Collet chuck for collets DIN 6499 / Holder for straight shank tools Whistle-Notch	4
Zylinderschaftaufnahme Weldon Holder for straight shank tools Weldon	5
Schrumpffutter POWER FLASH Shrinking chuck POWER FLASH	6
CNC-Bohrfutter / Aufnahmen für Einschraubfräser Messerkopfaufnahme CNC drill chuck / Adaptor for end mills with thread shank Shell mill adaptor	7
Räumwerkzeughalter für Innenprofile / Stangengreifer Broaching toolholder for internal profiles / Bar-puller	8
Multi-Drehhalter / Multi-Drehhalter 45° Multi turning toolholder / Multi-turning-toolholder 45°	9
Drehhalter 1-fach / 3-fach / Abstechhalter Single / Triple turning toolholder / Infeed toolholder	10
Bohrerhalter für Wendepplattenbohrer / Bohrstangenaufnahme Holder for insert drills / Boring bar holder	11
Bohrstangenaufnahme 3-fach Triple boring bar holder	12
Spannmuttern & Dichtscheiben Clamping nuts and sealing discs	13
Spannzangen / Zubehör & Ersatzteile Collets / Accessories and spare parts	14-15
Voreinstellgerät alpha-set Presetting equipment alpha-set	16-17
alpha-set Zubehör alpha-set accessories	18
TOOLFIX Werkzeugmontagegerät TOOLFIX mounting equipment	19

Spannzangenfutter für Spannzangen ER/ESX DIN 6499

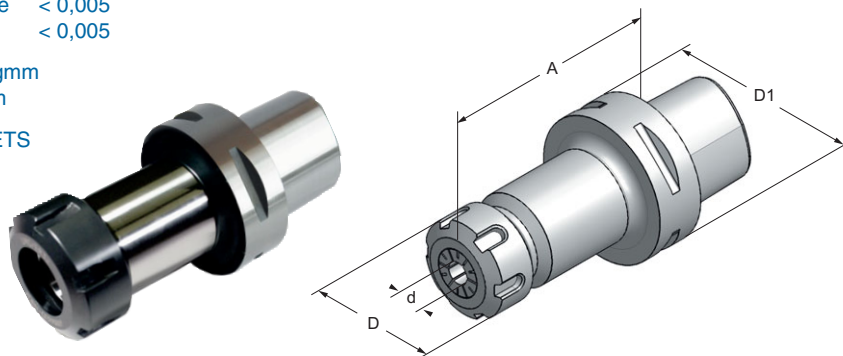
Collet chuck for collets ER/ESX DIN 6499

Rundlaufgenauigkeit C6 zu Werkzeugaufnahme < 0,005
Concentricity from the taper to the holding part < 0,005

gewuchtet G 6,3 - 20.000 U/min. oder U < 1 gmm
balanced G 6,3 - 20.000 r.p.m. or U < 1 gmm

Spannzangenfutter lieferbar mit Spannmutter ETS
Collet chuck delivery with nuts ETS

Sonderausführungen auf Anfrage
Special executions on inquiry



ISO 26623 - C5

Art.-Nr.	Typ	d	A	D	D1
05.10.2	C5xER16x 55	1-10 426E	55	28	50
05.16.2	C5xER25x 55	1-16 430E	55	42	50
05.20.2	C5xER32x 60	2-20 470E	60	50	50
05.10.22	C5xER16x100	1-10 426E	100	28	50

ISO 26623 - C6

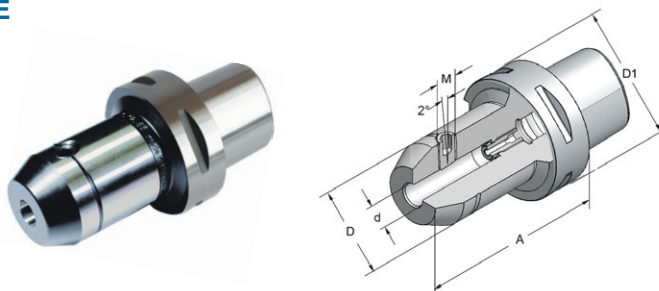
06.10.2	C6xER16x 60	1-10 426E	60	28	63
06.16.2	C6xER25x 60	1-16 430E	60	42	63
06.20.2	C6xER32x 60	2-20 470E	60	50	63
06.26.2	C6xER40x 65	3-30 472E	65	63	63
06.10.22	C6xER16x100	1-10 426E	100	28	63
06.16.22	C6xER25x100	1-16 430E	100	42	63
06.20.22	C6xER32x100	2-20 470E	100	50	63
06.26.22	C6xER40x100	3-30 472E	100	63	63
06.10.23	C6xER16x160	1-10 426E	160	28	63
06.16.23	C6xER25x160	1-16 430E	160	42	63

Zylinderschaftaufnahme Whistle-Notch DIN 1835 E

Holder for straight shank tools Whistle-Notch DIN 1835 E

Rundlaufgenauigkeit C6 zu Werkzeugaufnahme < 0,005
Concentricity from the taper to the holding part < 0,005

gewuchtet G 6,3 - 20.000 U/min.
balanced G 6,3 - 20.000 r.p.m.



ISO 26623 - C6

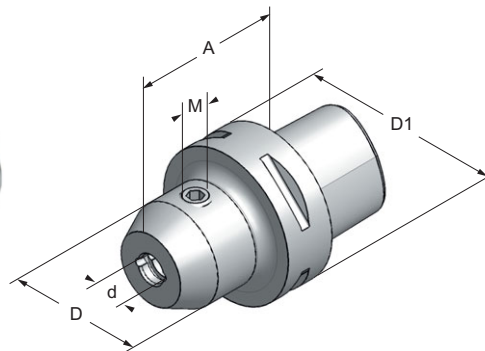
Art.-Nr.	Typ	d	A	D	D1	M
06.06.65	C6x06Ex80	6	80	25	63	6
06.08.65	C6x08Ex80	8	80	28	63	8
06.10.65	C6x10Ex80	10	80	35	63	10
06.12.65	C6x12Ex80	12	80	42	63	12
06.14.65	C6x14Ex80	14	80	44	63	12
06.16.65	C6x16Ex80	16	80	48	63	14
06.20.65	C6x20Ex90	20	90	52	63	16
06.25.65	C6x25Ex90	25	90	63	63	18x2

Zylinderschaftaufnahme Weldon DIN 1835 B mit Kühlkanal

Holder for straight shank tools weldon DIN 1835 B with through coolant channel

Rundlaufgenauigkeit C6 zu Werkzeugaufnahme < 0,005
Concentricity from the taper to the holding part < 0,005

gewuchtet G 6,3 - 20.000 U/min. oder U < 1 gmm
balanced G 6,3 - 20.000 r.p.m. or U < 1 gmm



Für Werkzeuge mit i.K. muss O-Ring eingesetzt werden
O-Ring muss separat bestellt werden
For tools with through coolant a sealing ring must be used
Sealing ring has to be ordered separately

O-Ring
Sealing ring



ISO 26623 - C5

Art.-Nr.	Typ	d	A	D	D1	M	Art.-Nr.	Typ
05.06.66	C5x06x 60	6	60	25	50	6	270100	ø 6x1,5
05.08.66	C5x08x 60	8	60	28	50	8	271100	ø 8x1,5
05.10.66	C5x10x 60	10	60	35	50	10	272100	ø 10x2,0
05.12.66	C5x12x 60	12	60	42	50	12	273100	ø 12x2,0
05.16.66	C5x16x 60	16	60	48	50	14	275100	ø 16x2,5
05.20.66	C5x20x 65	20	65	52	50	16	277100	ø 20x2,5
05.25.66	C5x25x 70	25	70	52	50	16x1	278100	ø 25x3,0

ISO 26623 - C6

06.06.66	C6x06x 55	6	55	25	63	6	270100	ø 6x1,5
06.08.66	C6x08x 55	8	55	28	63	8	271100	ø 8x1,5
06.10.66	C6x10x 60	10	60	35	63	10	272100	ø 10x2,0
06.12.66	C6x12x 60	12	60	42	63	12	273100	ø 12x2,0
06.14.66	C6x14x 60	14	60	44	63	12	274100	ø 14x2,0
06.16.66	C6x16x 65	16	65	48	63	14	275100	ø 16x2,5
06.20.66	C6x20x 65	20	65	52	63	16	277100	ø 20x2,5
06.25.66	C6x25x 80	25	80	63	63	18x2	278100	ø 25x3,0
06.32.66	C6x32x 90	32	90	72	63	20x2	279100	ø 32x3,0
06.06.662	C6x06x100	6	100	25	63	6	270100	ø 6x1,5
06.08.662	C6x08x100	8	100	28	63	8	271100	ø 8x1,5
06.10.662	C6x10x100	10	100	35	63	10	272100	ø 10x2,0
06.12.662	C6x12x100	12	100	42	63	12	273100	ø 12x2,0
06.14.662	C6x14x100	14	100	44	63	12	274100	ø 14x2,0
06.16.662	C6x16x100	16	100	48	63	14	275100	ø 16x2,5
06.20.662	C6x20x100	20	100	52	63	16	277100	ø 20x2,5
06.06.663	C6x06x160	6	160	25	63	6	270100	ø 6x1,5
06.10.663	C6x10x160	10	160	35	63	10	272100	ø 10x2,0

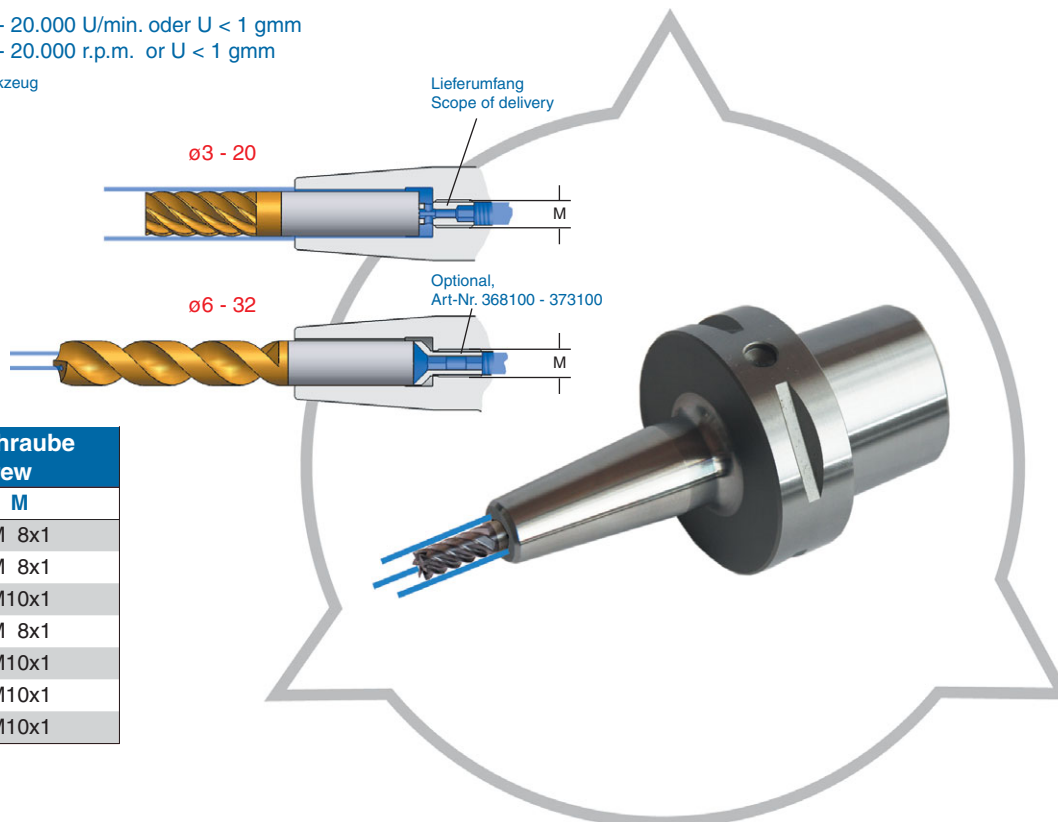
Schrumpffutter POWER-FLASH high-speed

Shrinking chuck POWER-FLASH high-speed

Optimale Kühlmittelzufuhr über Kühlkanäle in der Bohrung
 Konzentrierte Kühlmittelzufuhr bis 20.000 U/min zur Werkzeugschneide
 Best possible coolant supply through coolant channels in the boring
 Concentrated coolant supply up to 20.000 r.p.m. to the cutting edge

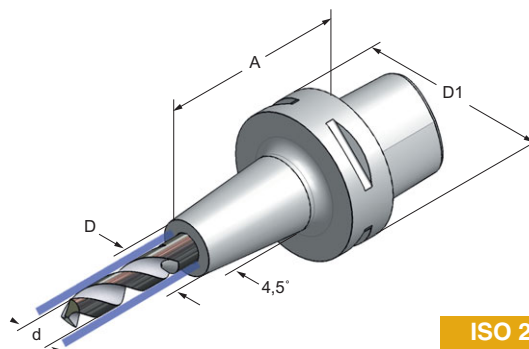
gewuchtet G 2,5 - 20.000 U/min. oder U < 1 gmm
 balanced G 2,5 - 20.000 r.p.m. or U < 1 gmm

Lieferumfang ohne Werkzeug
 Delivery without tool



Anschlagschraube Stop screw

Art.-Nr.	d	M
368100	$\varnothing 6$	M 8x1
369100	$\varnothing 8$	M 8x1
370100	$\varnothing 10$	M10x1
370100-2	$\varnothing 10$	M 8x1
371100	$\varnothing 12$	M10x1
372100	$\varnothing 16$	M10x1
373100	$\varnothing 20$	M10x1



ISO 26623 - C5
 $\varnothing 6 - 20$

ISO 26623 - C6
 $\varnothing 3 - 32$

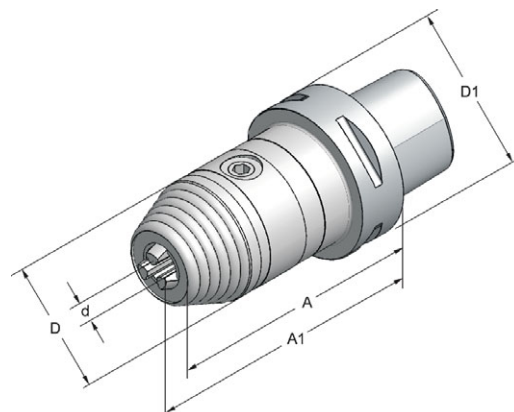
Art.-Nr.	Typ	d	A	D	D1	M	Art.-Nr.	Typ	d	A	D	D1	M
							06.03.37	C6x03SCx80	3	80	10	63	M6
							06.04.37	C6x04SCx80	4	80	11	63	M6
05.06.37	C5x06SCx75	6	75	16	50	M8x1	06.06.37	C6x06SCx80	6	80	16	63	M8x1
05.08.37	C5x08SCx75	8	75	21	50	M8x1	06.08.37	C6x08SCx80	8	80	21	63	M8x1
05.10.37	C5x10SCx75	10	75	24	50	M8x1	06.10.37	C6x10SCx80	10	80	24	63	M10x1
05.12.37	C5x12SCx75	12	75	24	50	M10x1	06.12.37	C6x12SCx80	12	80	24	63	M10x1
05.14.37	C5x14SCx75	14	75	27	50	M10x1	06.14.37	C6x14SCx85	14	85	27	63	M10x1
05.16.37	C5x16SCx80	16	80	27	50	M10x1	06.16.37	C6x16SCx85	16	85	27	63	M10x1
05.20.37	C5x20SCx80	20	80	33	50	M10x1	06.20.37	C6x20SCx85	20	85	33	63	M10x1
							06.25.37	C6x25SCx90	25	90	44	63	M10x1
							06.32.37	C6x32SCx90	32	90	44	63	M10x1

CNC-Bohrfutter für Rechts- und Linkslauf

CNC-drill chucks for clockwise and anti-clockwise rotation

Rundlaufgenauigkeit C6 zu Werkzeugaufnahme < 0,04
Concentricity from the taper to the holding part < 0,04

gewuchtet G 6,3 - 8.000 U/min.
balanced G 6,3 - 8.000 r.p.m.



ISO 26623 - C6

Art.-Nr.	Typ	d	A	A1	D	D1
06.13k	C6x1-13x103	1-13	110	120	50	63
06.16k	C6x3-16x103	3-16	110	122	57	63

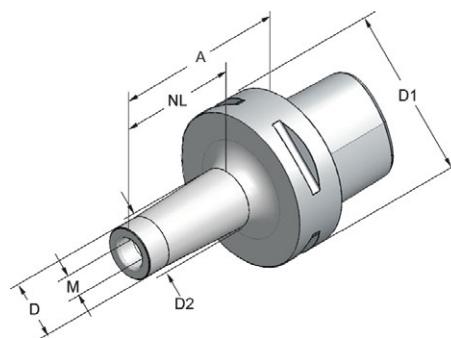
Aufnahme für Einschraubfräser

Adaptor for end mills with thread shank

Rundlaufgenauigkeit C6 zu Werkzeugaufnahme < 0,005
Concentricity from the taper to the holding part < 0,005

gewuchtet G 6,3 - 20.000 U/min.
balanced G 6,3 - 20.000 r.p.m.

Lieferumfang ohne Fräser
Delivery without tool



ISO 26623 - C6

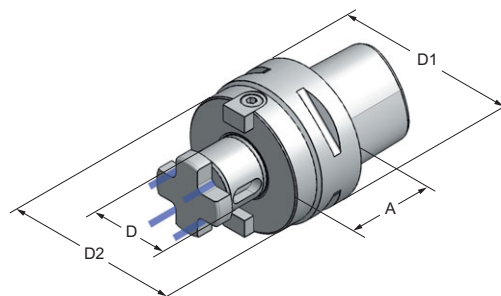
Art.-Nr.	Typ	M	A	NL	D	D1	D2
06.08.050	C6xM 8x50	8	80	50	13	63	23
06.10.050	C6xM10x50	10	80	50	18	63	25
06.12.075	C6xM12x75	12	105	75	21	63	31
06.16.075	C6xM16x75	16	105	75	29	63	34

Messerkopfaufnahme DIN 6357

Shell mill adaptor for facing cutters DIN 6357

Rundlaufgenauigkeit C6 zu Werkzeugaufnahme < 0,005
Concentricity from the taper to the holding part < 0,005

gewuchtet G 6,3 - 8.000 U/min.
balanced G 6,3 - 8.000 r.p.m.



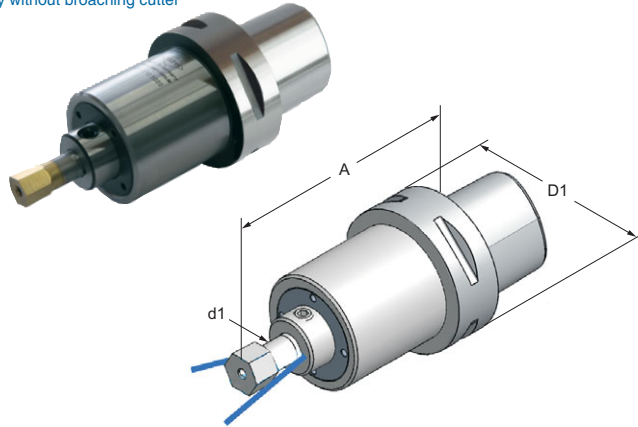
ISO 26623 - C6

Art.-Nr.	Typ	D	A	D1	D2
06.16.9	C6x16x40	16	40	63	39
06.22.9	C6x22x35	22	35	63	49
06.27.9	C6x27x35	27	35	63	60
06.32.9	C6x32x35	32	35	63	68

Räumwerkzeughalter für Innenprofile

Broaching toolholders for internal profiles

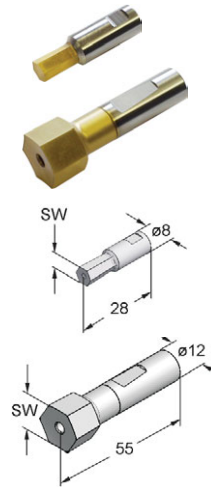
Lieferumfang ohne Räumstempel
Delivery without broaching cutter



ISO 26623 - C5

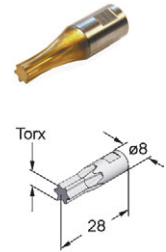
Räumstempel SW

Hexagon-broaching cutter



Räumstempel TORX

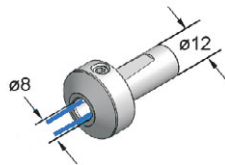
Broaching cutter TORX



Art.-Nr.	Typ	d1	A	D1	Art.-Nr.	SW	d	Art.-Nr.	TORX	d
C5.12.5000	C5x12x100	12	100	50	08.020	2	8	08.T05	5	8
ISO 26623 - C6					08.025	2,5	8	08.T06	6	8
C6.12.5000	C6x12x115	12	115	63	08.030	3	8	08.T07	7	8
<div style="background-color: red; color: white; padding: 5px; border-radius: 10px; display: inline-block;"> Anwendungsvideo unter: User-video under: www.zuern-tools.de </div>					08.040	4	8	08.T08	8	8
					08.050	5	8	08.T09	9	8
					08.060	6	8	08.T10	10	8
					08.070	7	8	08.T15	15	8
					08.080	8	8	08.T20	20	8
					08.100	10	8	08.T25	25	8
					12.060	6	12	08.T27	27	8
					12.080	8	12	08.T30	30	8
					12.100	10	12	08.T40	40	8
					12.120	12	12	08.T45	45	8
12.130	12	12	12.T50	50	12					
12.140	14	12								
12.170	17	12								
12.190	19	12								
12.220	22	12								
								Sonderprofile auf Anfrage Special executions on inquiry		

Reduzierung

Reduction



1208.5000

Stangengreifer Spannbereich 10 - 75mm

Bar-puller clamping range 10 - 75mm

Incl. 2 Satz Spannbacken (ø10-50 & ø45-75)

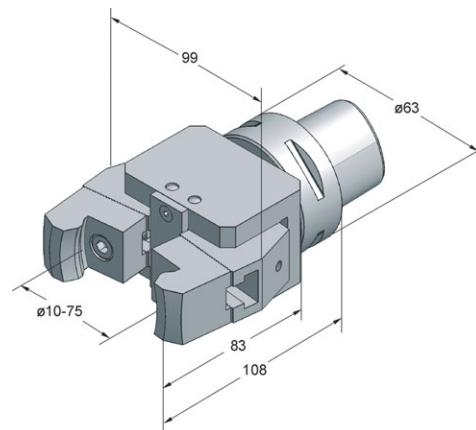
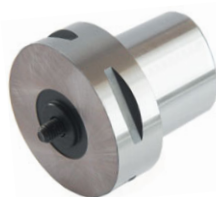
Incl. 2 sets clamping jaws (ø10-50 & ø45-75)

Der Schaft muss separat bestellt werden!
 The shank has to be ordered separately!

Art.-Nr. 30.0924



Art.-Nr. 06.0924



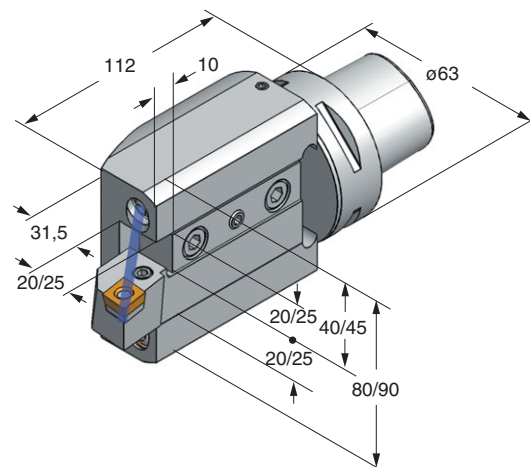
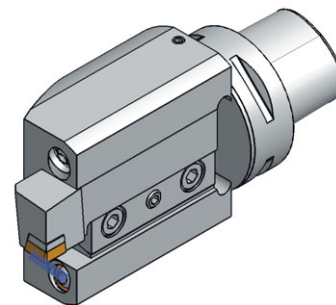
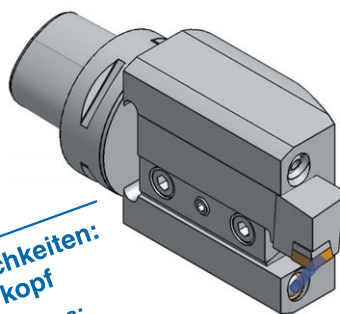
ISO 26623 - C6

Art.-Nr.	Typ
30.0924	Stangengreifer
06.0924	Schaft C6

Multi-Drehhalter
Multi-turning-toolholder

Lieferumfang ohne Werkzeug
 Delivery without tool

Ein Drehhalter - vier Einsatzmöglichkeiten:
links - rechts - vorkopf - überkopf
One turning-toolholder - four possibilities:
left - right - forehead - overhead

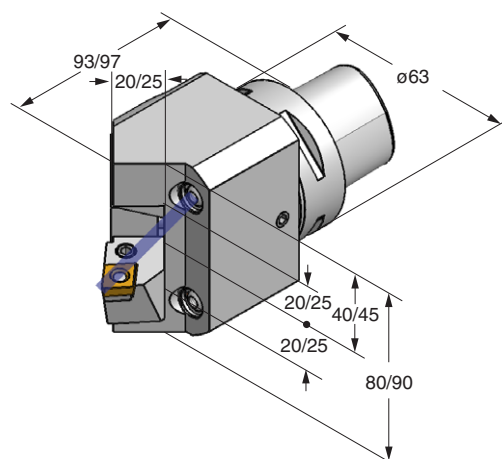


ISO 26623 - C6

Art.-Nr.	Typ
06.20.043	C6x20x112
06.25.043	C6x25x112

Multi-Drehhalter 45°
Multi-turning-toolholder 45°

Lieferumfang ohne Werkzeug
 Delivery without tool



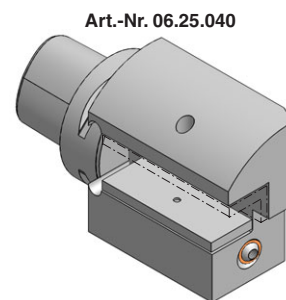
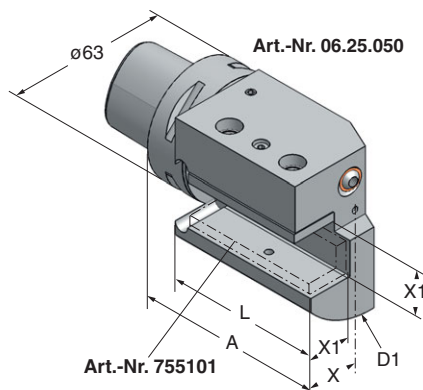
ISO 26623 - C6

Art.-Nr.	Typ
06.20.045	C6x20x45°
06.25.045	C6x25x45°

Drehhalter 1-fach

Single turning toolholder

Lieferumfang ohne Werkzeug
Delivery without tool



ISO 26623 - C6

Art.-Nr.	A	D1	L	X	X1
06.25.050	110	100	86	38	25
06.25.040	110	100	86	38	25

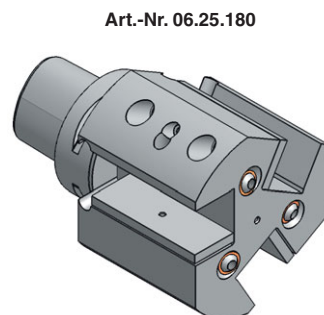
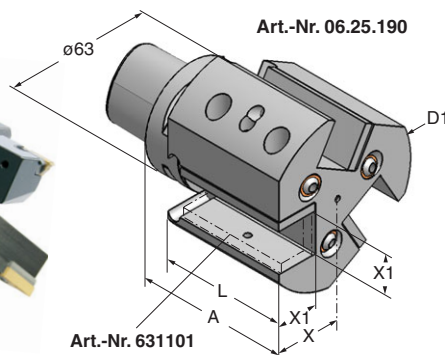
Reduzierung

755101 Reduzierung □ 25/20

Drehhalter 3-fach

Triple turning toolholder

Lieferumfang ohne Werkzeug
Delivery without tool



ISO 26623 - C6

Art.-Nr.		A	D1	L	X	X1
06.25.190	Ausführung L wie abgebildet / left hand design as shown	100	100	76	40	25
06.25.180	Ausführung R spiegelbildlich / right hand design reversed	100	100	76	40	25

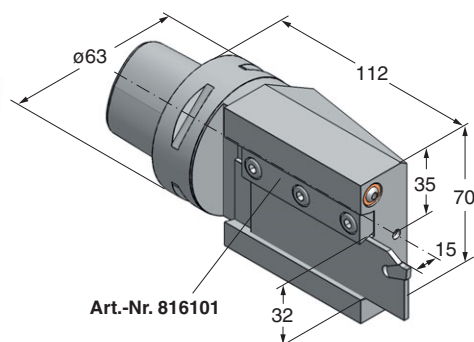
Reduzierung

631101 Reduzierung □ 25/20

Abstechhalter

Infeed toolholder

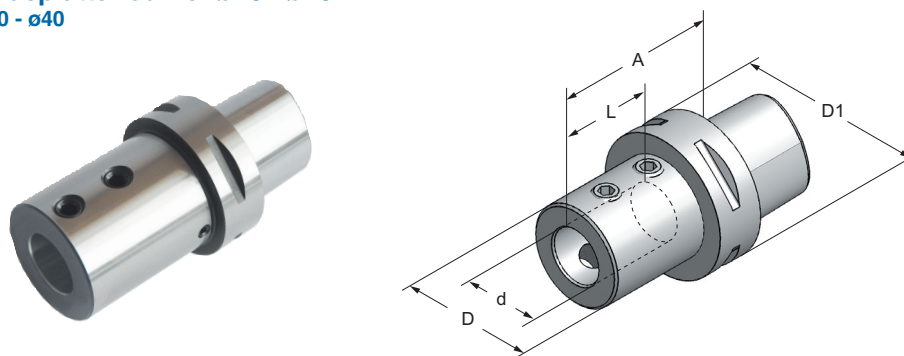
Lieferumfang ohne Werkzeug
Delivery without tool



ISO 26623 - C6

Art.-Nr.	Typ
06.32.480	C6x32x112

Bohrerhalter für Wendepplattenbohrer $\varnothing 20 - \varnothing 40$
Holder for insert drills $\varnothing 20 - \varnothing 40$



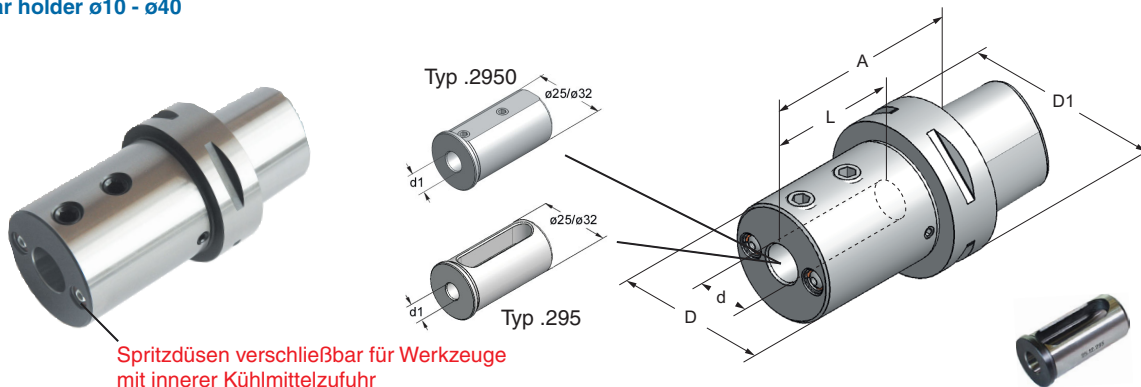
ISO 26623 - C5

Art.-Nr.	Typ	d	A	D	D1	L
05.20.220	C5x20x70	20	70	40	50	54
05.25.220	C5x25x70	25	70	45	50	59
05.32.220	C5x32x75	32	75	52	50	63
05.40.220	C5x40x85	40	85	60	50	73

ISO 26623 - C6

06.20.220	C6x20x70	20	70	40	63	54
06.25.220	C6x25x70	25	70	45	63	59
06.32.220	C6x32x75	32	75	52	63	63
06.40.220	C6x40x85	40	85	60	63	73

Bohrstangenaufnahme $\varnothing 10 - \varnothing 40$
Boring bar holder $\varnothing 10 - \varnothing 40$



Spritzdüsen verschleißbar für Werkzeuge
mit innerer Kühlmittelzufuhr
Coolant nozzles lockable for tools with internal coolant

ISO 26623 - C5

Art.-Nr.	Typ	d	A	D	D1	L	Art.-Nr.	d1
05.10.290	C5x10x70	10	70	42	50	55	25.06.2950	6
05.12.290	C5x12x75	12	75	44	50	55	25.08.2950	8
05.16.290	C5x16x75	16	75	48	50	60	25.10.295	10
05.20.290	C5x20x75	20	75	52	50	60	25.12.295	12
05.25.290	C5x25x75	25	75	57	50	60	25.16.295	16

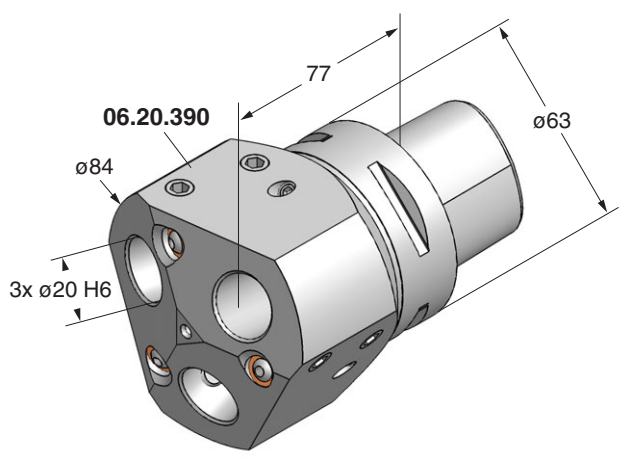
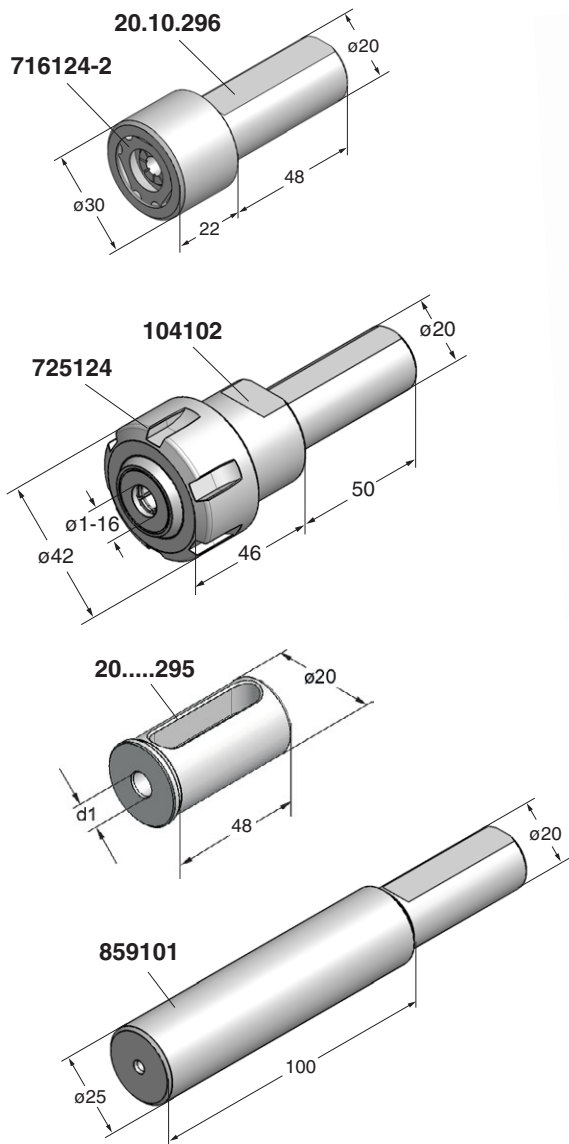
ISO 26623 - C6

06.12.290	C6x12x80	12	80	44	63	55	25.20.295	20
06.16.290	C6x16x80	16	80	48	63	55	32.06.2950	6
06.20.290	C6x20x85	20	85	52	63	60	32.08.2950	8
06.25.290	C6x25x85	25	85	57	63	60	32.10.2950	10
06.32.290	C6x32x90	32	90	64	63	65	32.12.295	12
06.40.290	C6x40x90	40	90	74	63	73	32.16.295	16
							32.20.295	20
							32.25.295	25

**Reduzierbuchse
Reduction bush**

C6 Bohrstangenaufnahme 3-fach - 3x ø20
C6 triple boring bar holder - 3x ø20

Lieferumfang ohne Werkzeug
 Delivery without tool



ISO 26623 - C6

Reduzierbuchse
Reduction bush

Art.-Nr.	Typ	Art.-Nr.	d1
06.20.390	Bohrstangenaufnahme C6x20x77	20.06.295	6
859101	Kontrolldorn / Control arbor ø20xø25x100	20.08.295	8
20.10.296	Spannzangenfutter / Collet chuck ER16 ø1-10	20.10.295	10
716124-2	Spannmutter für Dichtscheiben / Clamping nut for sealing disc 316 . . .	20.12.295	12
916160-Z2	Spannschlüssel / Key	20.16.295	16
104102	Spannzangenfutter / Collet chuck ER25 ø1-16		
725124	Spannmutter für Dichtscheiben / Clamping nut for sealing disc 325 . . .		